

# MENS DORF

Lotissement "Ob den Hoehlerchen"

MAISON UNIFAMILIALE JUMELÉE LOT N°03

A+ Classe de performance énergétique A A+  
NEARLY ZERO ENERGY BUILDING (NZEB)  
M476721-400A | Mai 2024



ML  
MAISONS LOGINTER

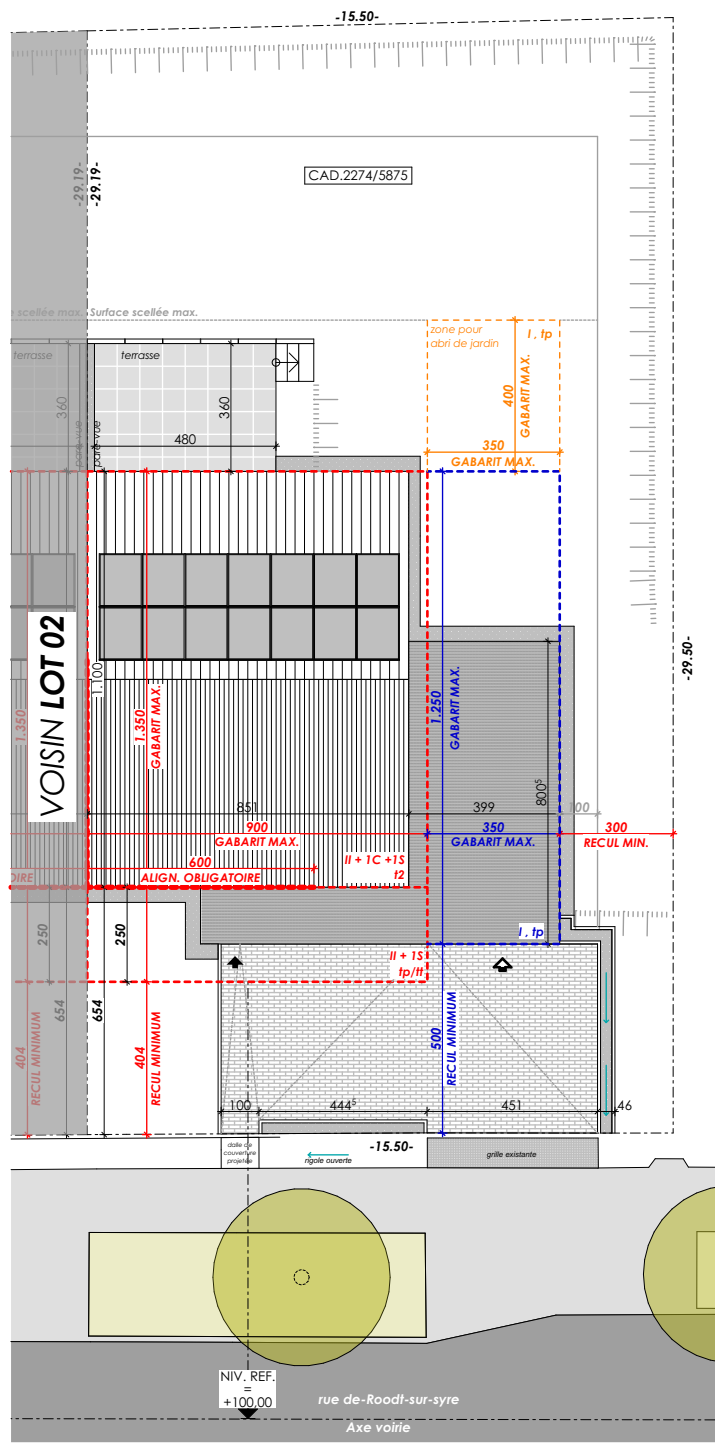
E2ARCHITECTURE  
écologie & énergie





ECHELLE 1/200

# IMPLANTATION



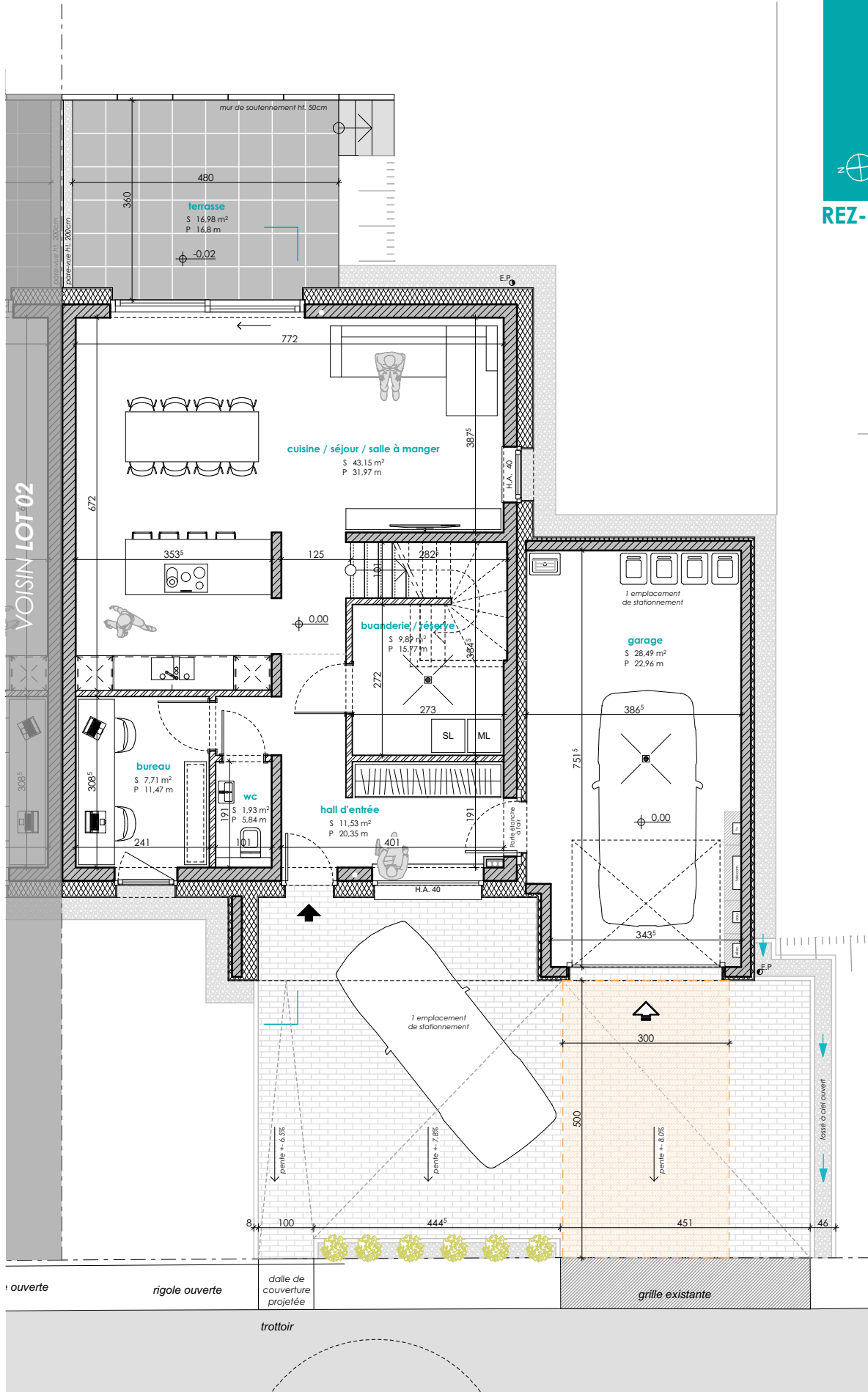
## SURFACES :

terrain :	<b>4.55 ares</b>
habitable :	<b>± 155 m<sup>2</sup></b>
non-habitable	<b>± 47 m<sup>2</sup></b>
combles	
aménageables :	<b>± 31 m<sup>2</sup></b>
non-chauffée :	<b>± 28 m<sup>2</sup></b>



ECHELLE 1/100

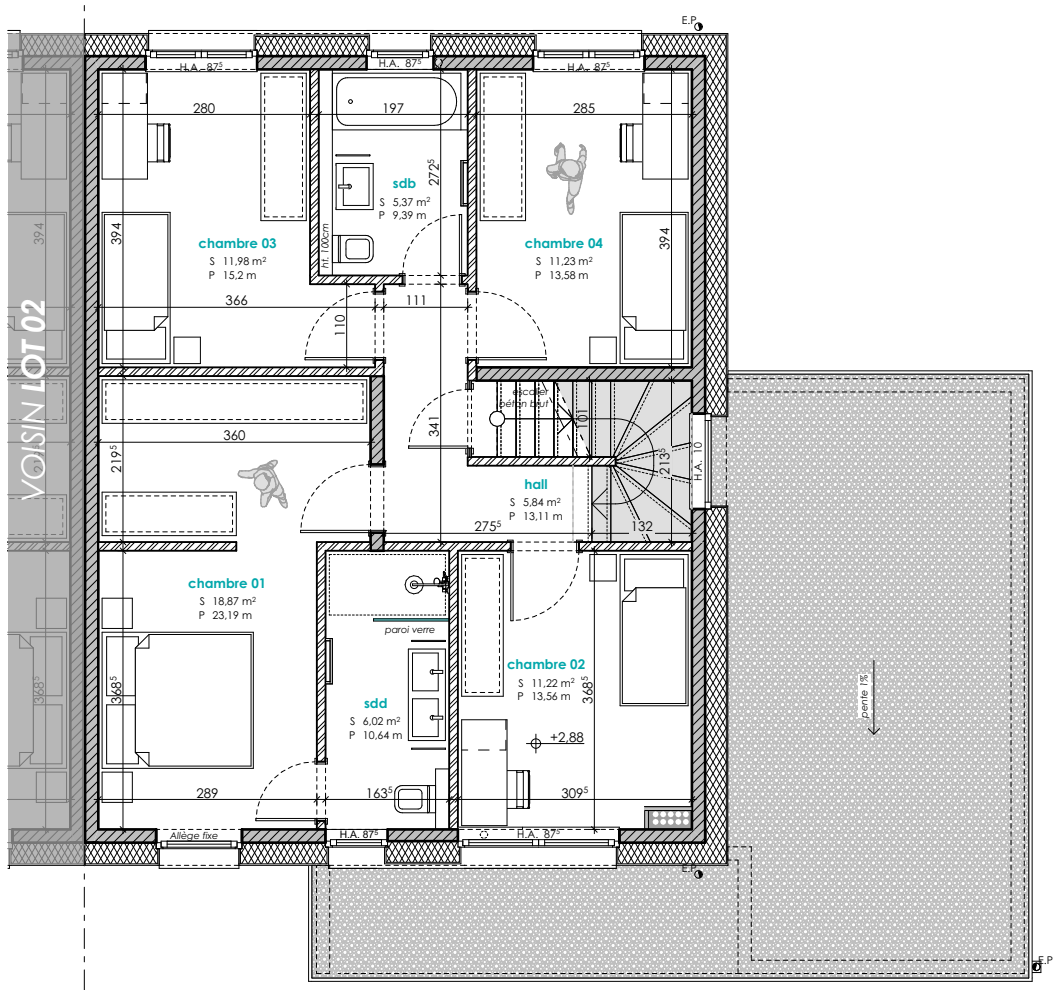
REZ-DE-CHAUSSÉE





ECHELLE 1/100

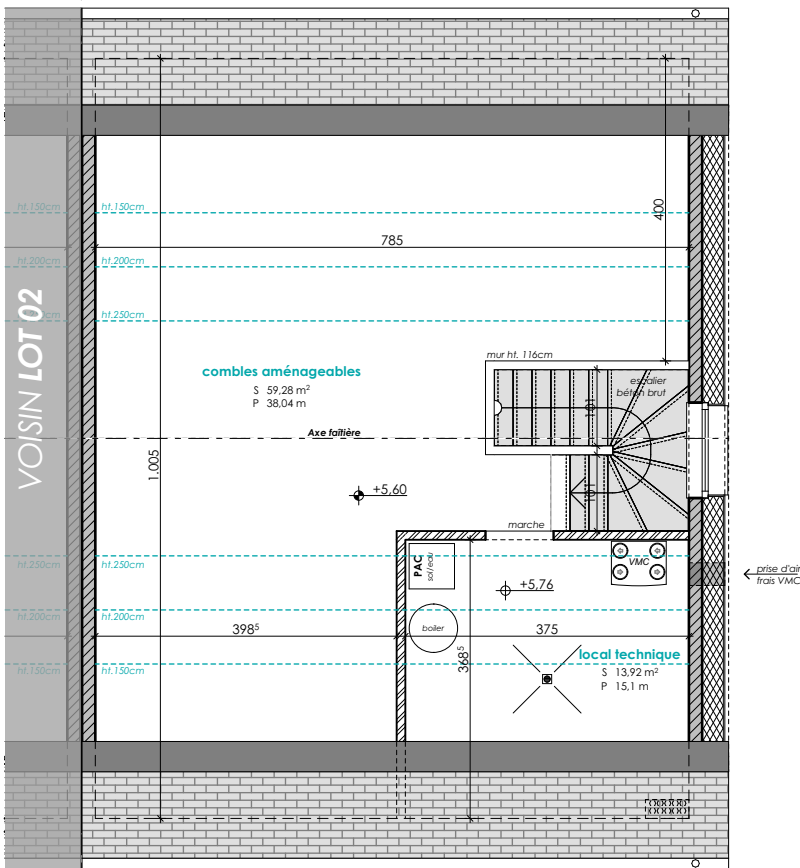
# ETAGE 01





ECHELLE 1/100

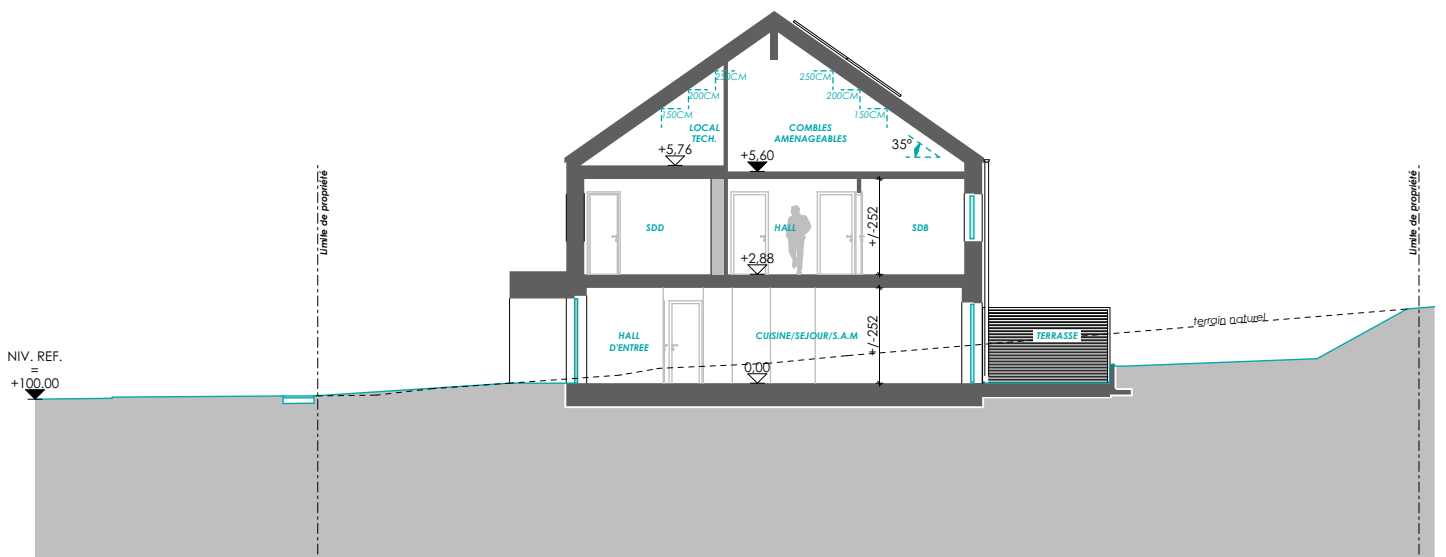
# COMBLES

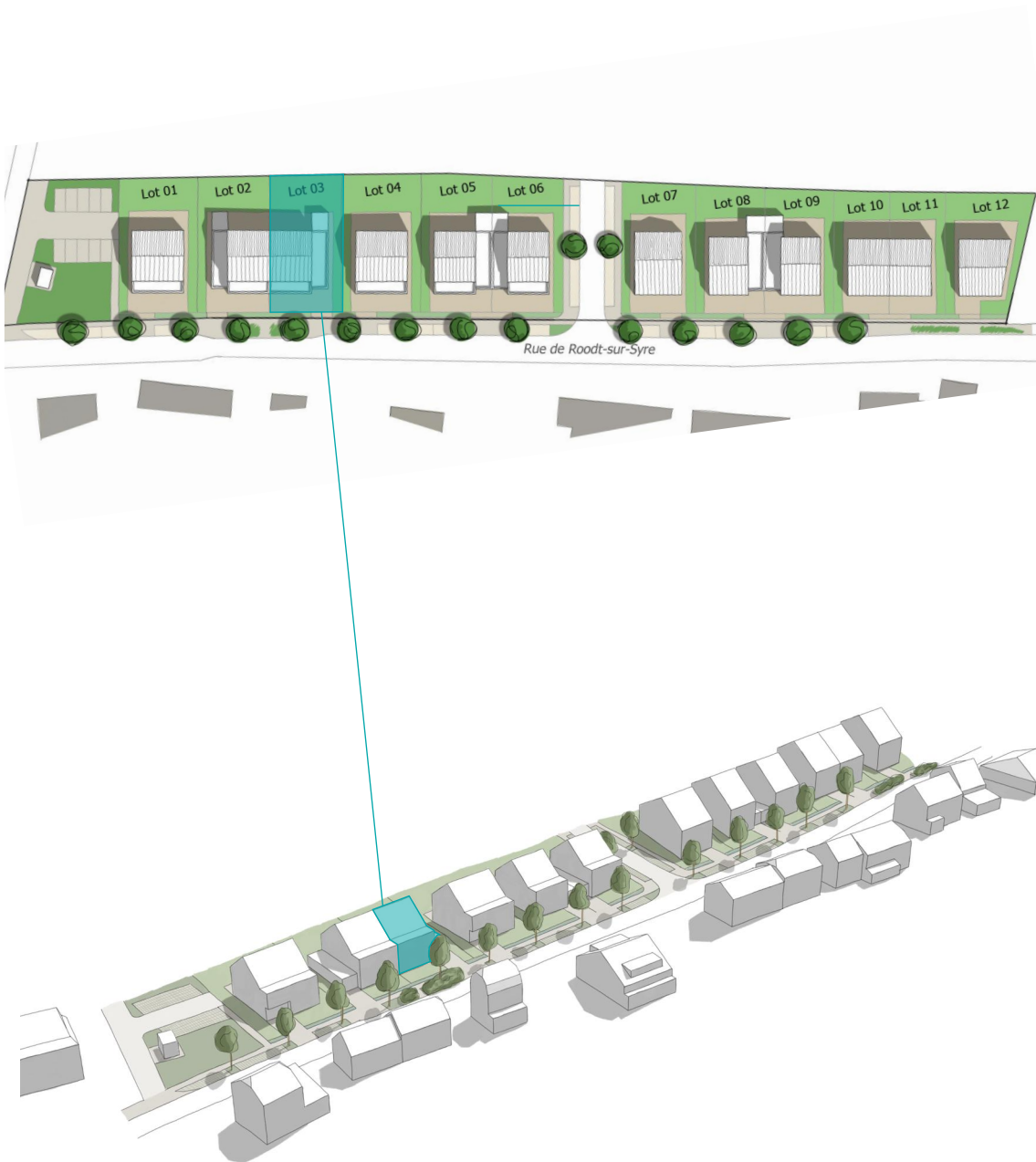




ECHELLE 1/200

### COUPE DE PRINCIPLE





E2ARCHITECTURE  
écologie & énergie



**REMARQUE :**

Le projet actuel est établi sur base d'un PAP.  
Il vous est proposé sous réserve d'autorisation communale.  
La représentation du terrain et des images 3D n'est qu'indicative.

D'éventuelles modifications ne nécessiteront pas d'accord préalable de la part de l'acquéreur.

**NB :** Le maître d'œuvre conserve la propriété intellectuelle et artistique de son œuvre

