

# MERSCH

Lotissement "Rue des prés" / Rue François Faber

MAISON UNIFAMILIALE EN BANDE LOT N°07



A+ Classe de performance énergétique B A+

NEARLY ZERO ENERGY BUILDING (NZEB)

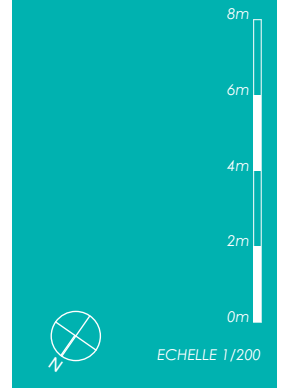
466820-400 |

Mars 2024

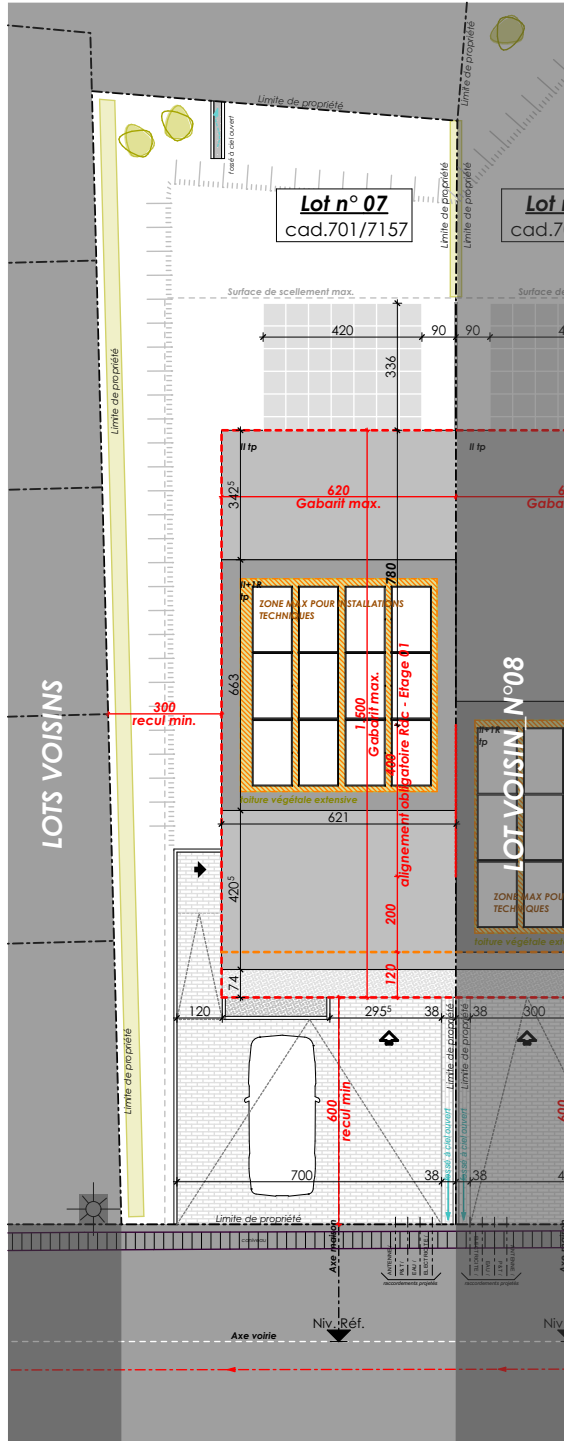
ML

MAISONS LOGINTER

E2ARCHITECTURE  
écologie & énergie



## IMPLANTATION



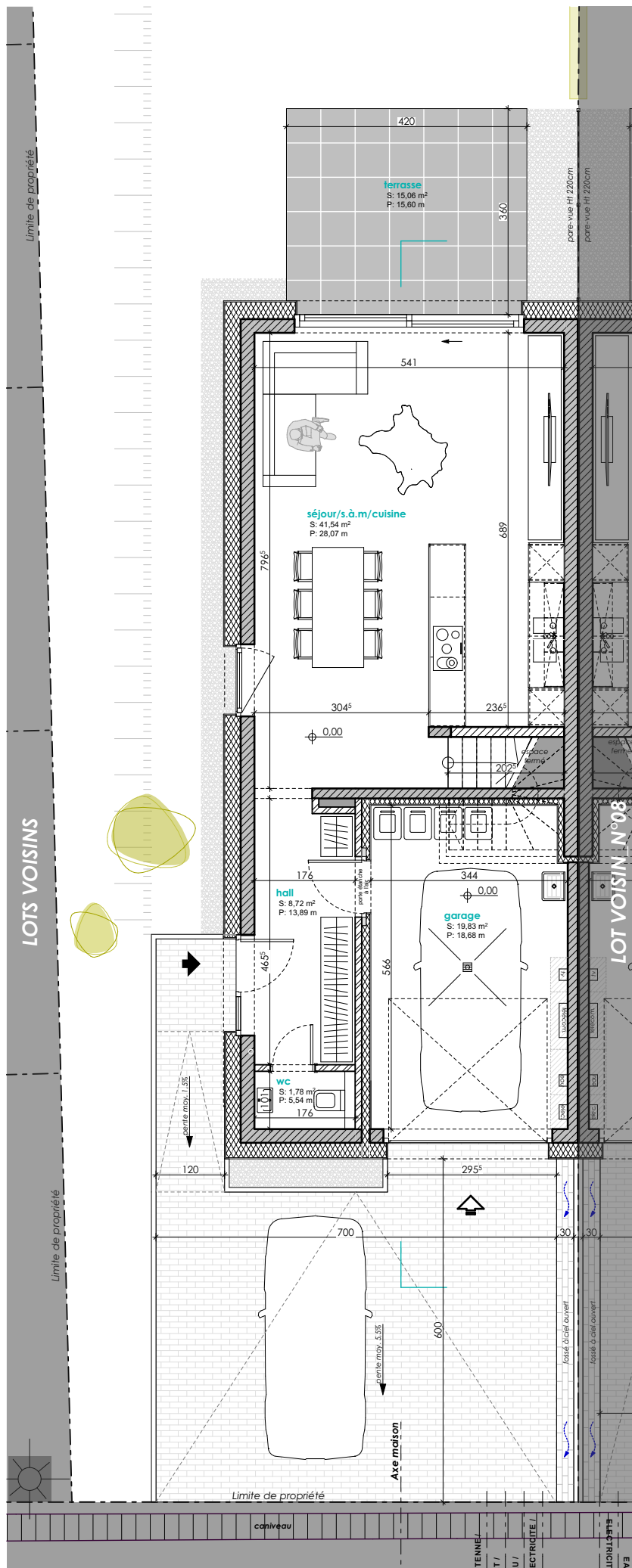
### SURFACES :

terrain :	<b>2.74 ares</b>
habitable:	<b>± 145 m<sup>2</sup></b>
non-habitable:	<b>± 9 m<sup>2</sup></b>
non-chauffée :	<b>± 19 m<sup>2</sup></b>



ECHELLE 1/100

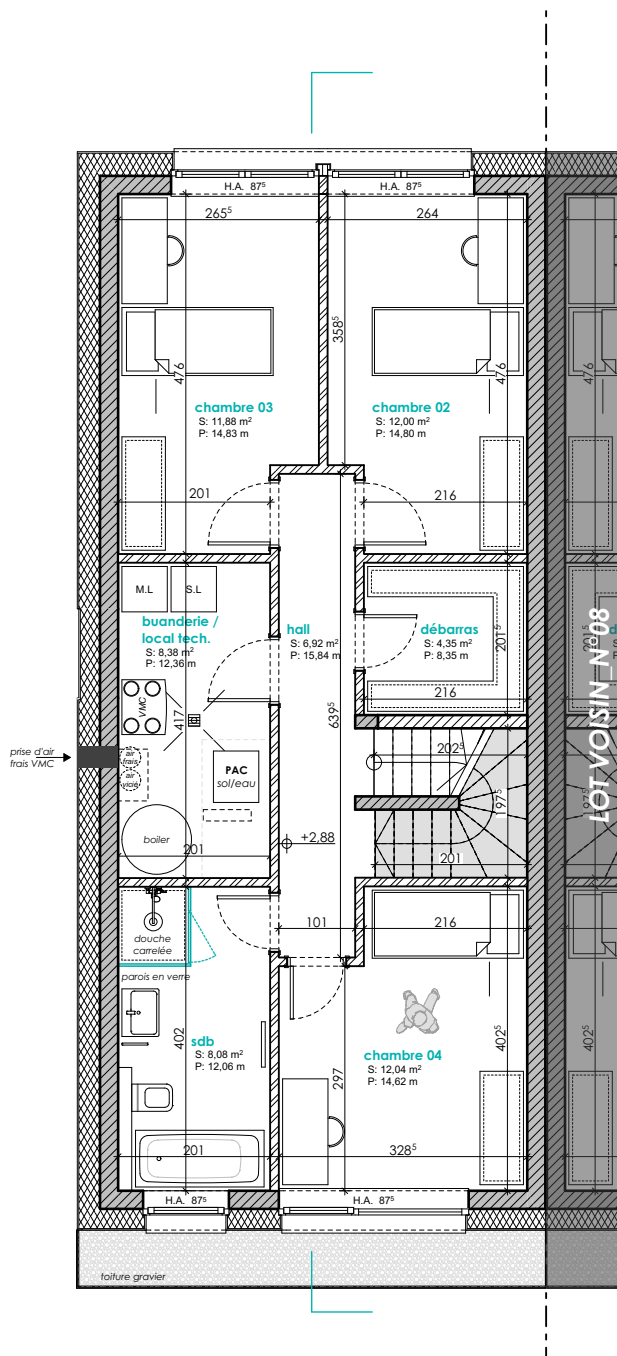
# REZ-DE-CHAUSSEE





ECHELLE 1/100

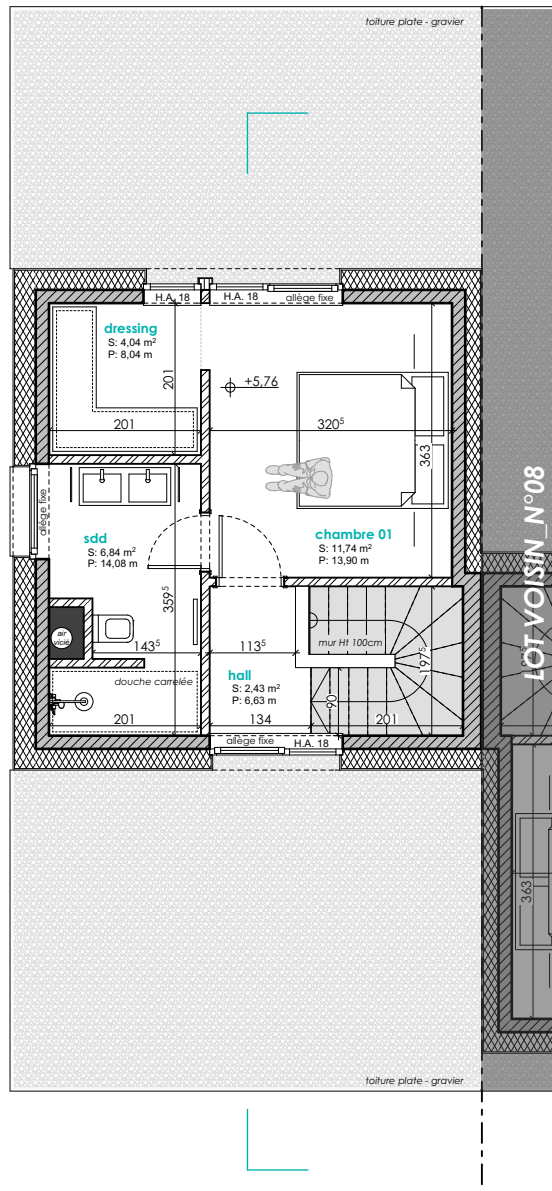
ETAGE 01





ECHELLE 1/100

# ETAGE 02

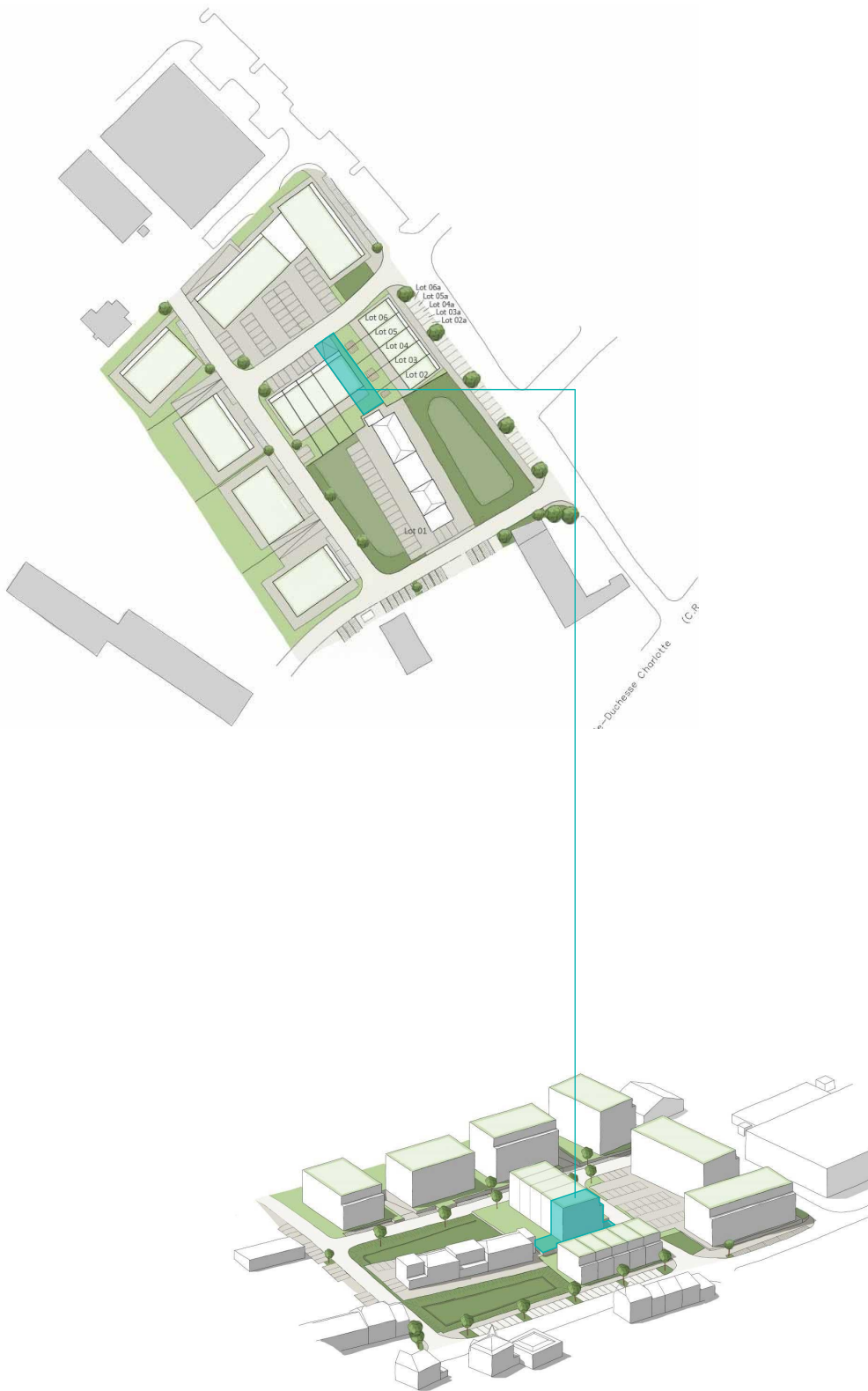




ECHELLE 1/200

### COUPE DE PRINCIPLE





**E2ARCHITECTURE**  
écologie & énergie



#### **REMARQUE :**

Le projet actuel est établi sur base d'un PAP.

La représentation du terrain et des images 3D n'est qu'indicative.

D'éventuelles modifications ne nécessiteront pas d'accord préalable de la part de l'acquéreur.

**NB :** Le maître d'oeuvre conserve la propriété intellectuelle et artistique de son oeuvre.

