

HAUTCHARAGE

Lotissement "Grand-Duc Jean"

MAISON UNIFAMILIALE JUMELÉE GARAGE LOT N°22

Logement destiné aux personnes éligibles aux aides de l'Etat.



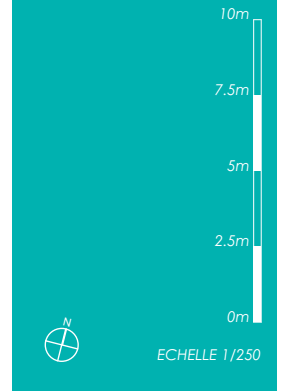
NEARLY ZERO ENERGY BUILDING (NZE)

468220-400B | Octobre 2023

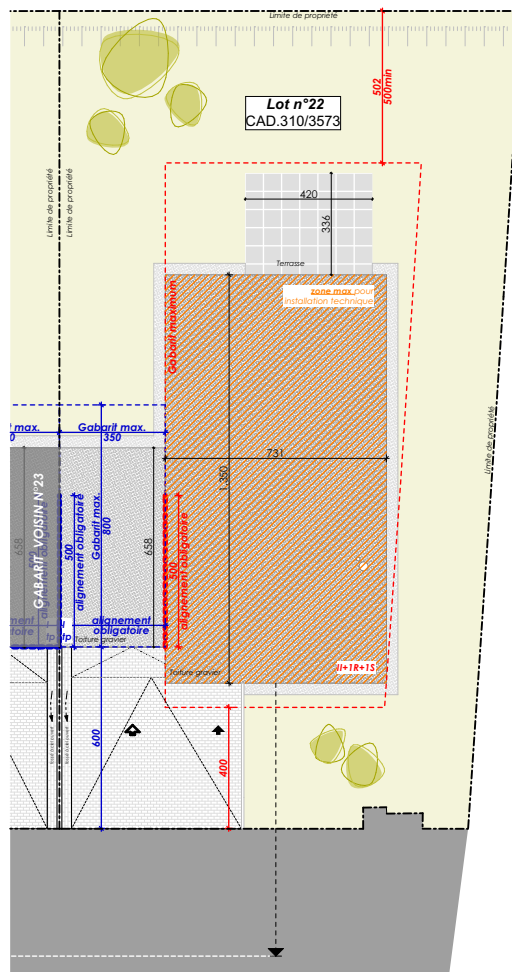


MAISONS LOGINTER

E2ARCHITECTURE
écologie & énergie



IMPLANTATION



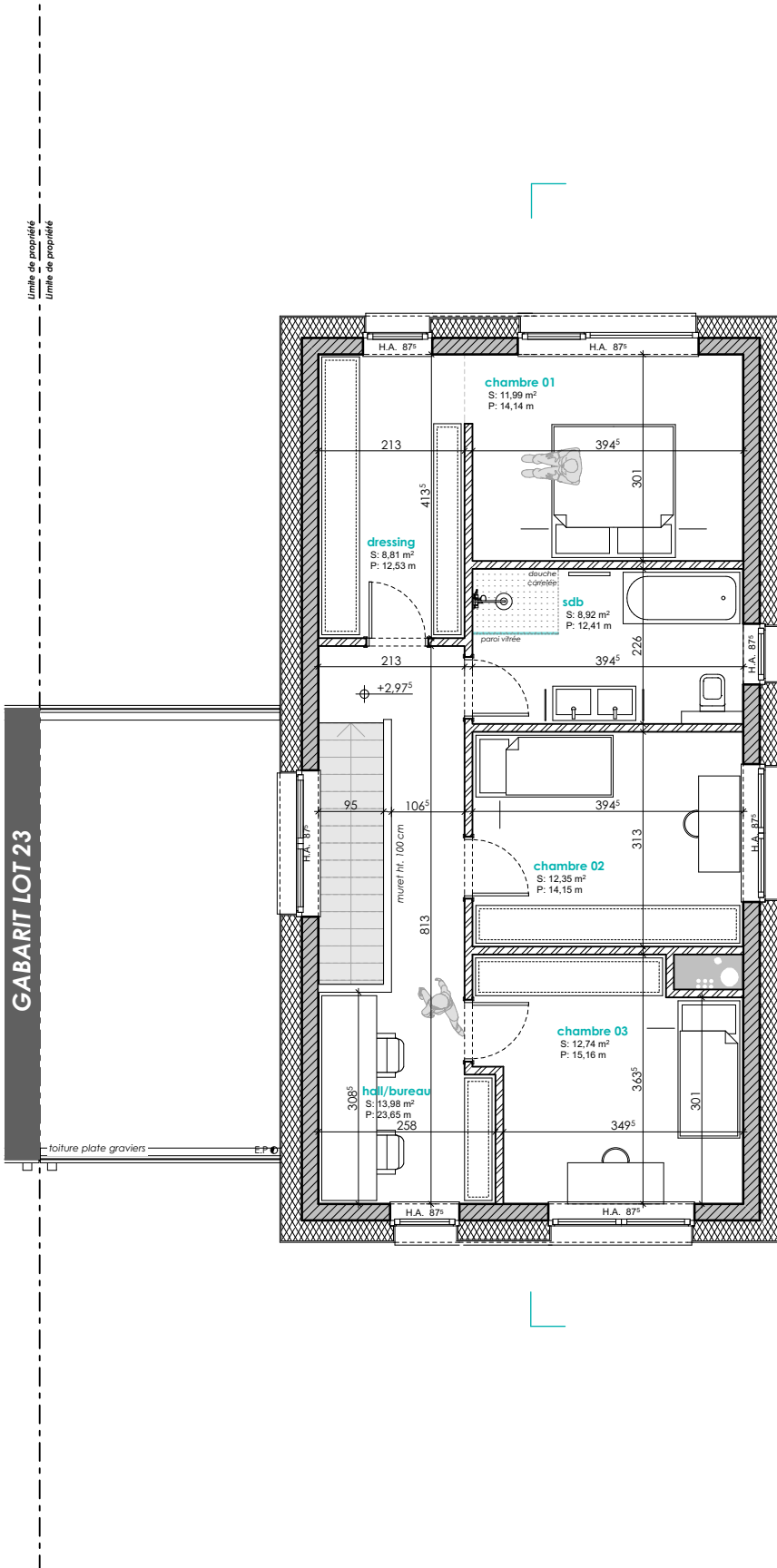
SURFACES :

terrain :	3,88 ares
habitable:	± 140 m²
non-habitable:	± 9 m²
non-chauffée :	± 21 m²



ECHELLE 1/100

ETAGE 01





ECHELLE 1/200

COUPE DE PRINCIPE





E2ARCHITECTURE
écologie & énergie



REMARQUE :

Le projet actuel est établi sur base d'un PAP.
Il vous est proposé sous réserve d'autorisation communale.
Sa surface pourrait être légèrement revue suite au mesurage définitif du cadastre.
La représentation du terrain et des images 3D n'est qu'indicative.

D'éventuelles modifications ne nécessiteront pas d'accord préalable de la part de l'acquéreur.

NB : Le maître d'oeuvre conserve la propriété intellectuelle et artistique de son oeuvre.

