

BLASCHETTE

"Rue Neuve"

MAISON BIFAMILIALE JUMELÉE LOT N°05



NEARLY ZERO ENERGY BUILDING (NZEB)

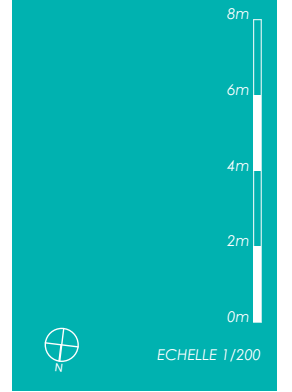
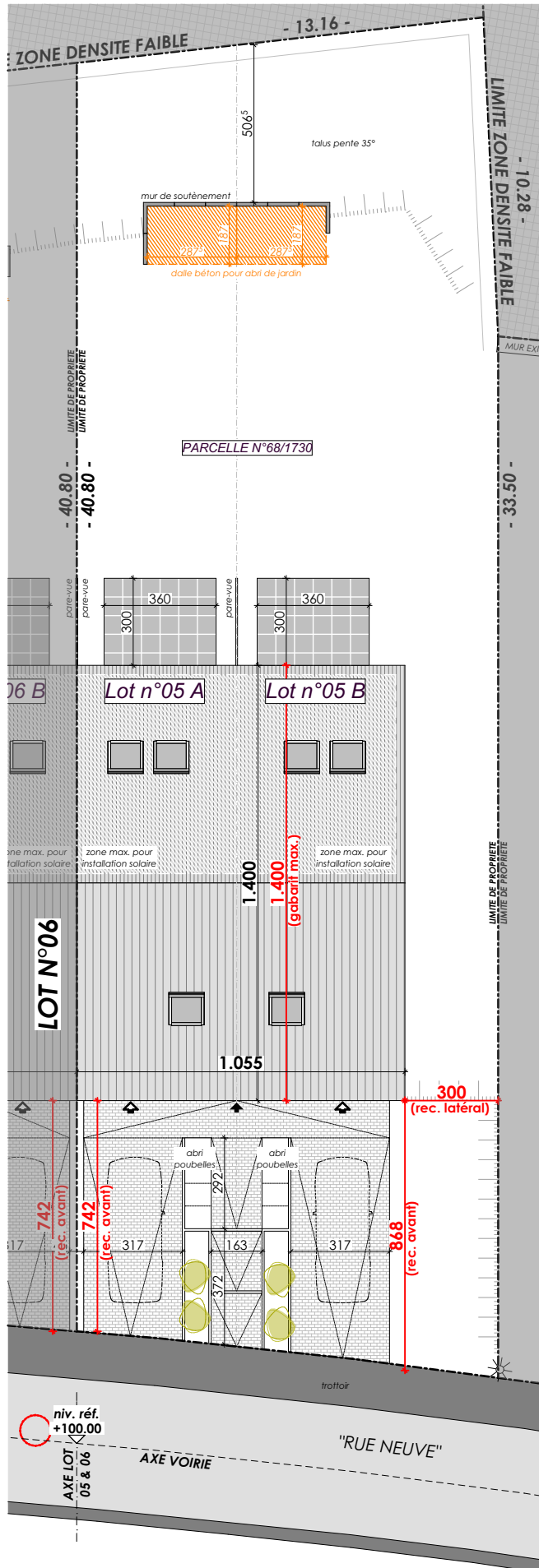
M460219-400A | Septembre 2024

CONSTRUCTEUR:



MAISONS LOGINTER

E2ARCHITECTURE
écologie & énergie



IMPLANTATION

SURFACES :

terrain : **5.70 ares**

MAISON A :

jardin : **± 0,80 ares**

habitable: **± 176 m²**

non-habitable: **± 24 m²**

non-chauffée: **± 19 m²**

MAISON B :

jardin : **± 2,17 ares**

habitable: **± 176 m²**

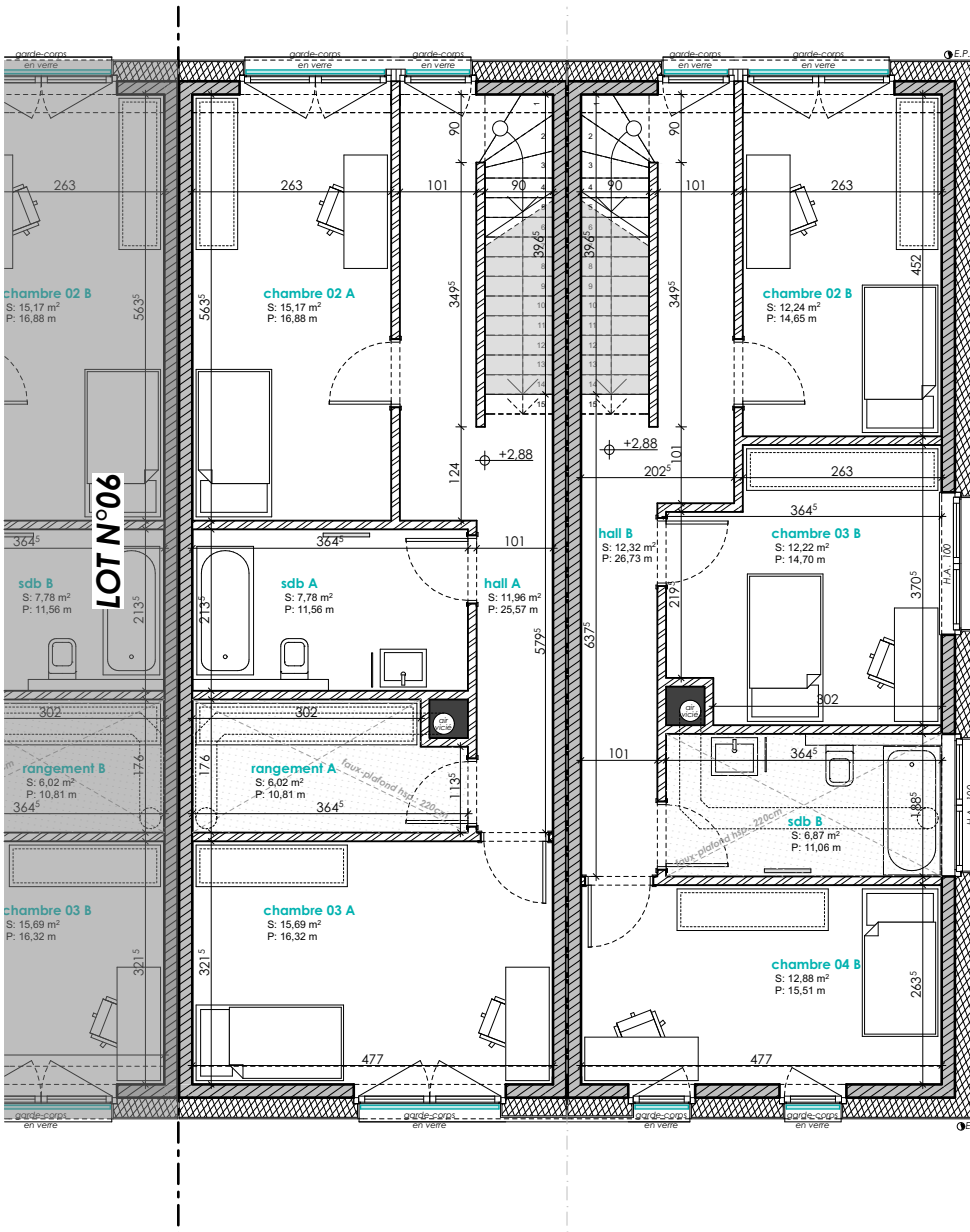
non-habitable: **± 24 m²**

non-chauffée: **± 19 m²**



ECHELLE 1/100

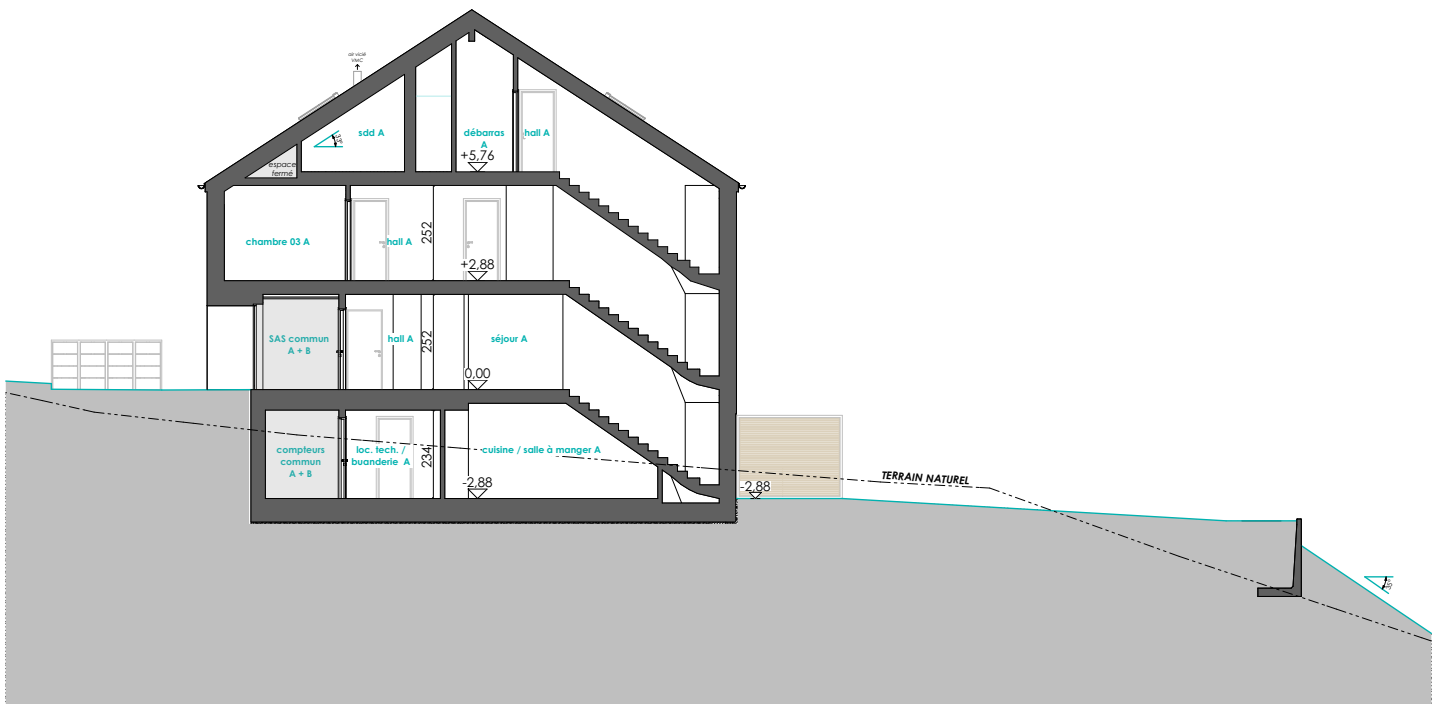
ETAGE 01

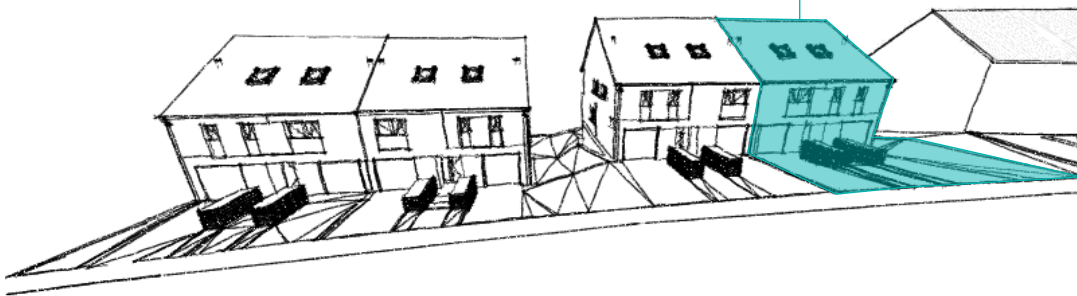




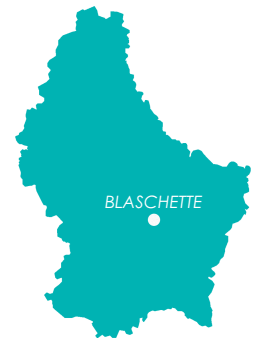
ECHELLE 1/200

COUPE DE PRINCIPLE





E2ARCHITECTURE
écologie & énergie



REMARQUE :

Le projet actuel est établi sur base d'un PAP.

La représentation du terrain et des images 3D n'est qu'indicative.

D'éventuelles modifications ne nécessiteront pas d'accord préalable de la part de l'acquéreur.

NB : Le maître d'oeuvre conserve la propriété intellectuelle et artistique de son oeuvre.

